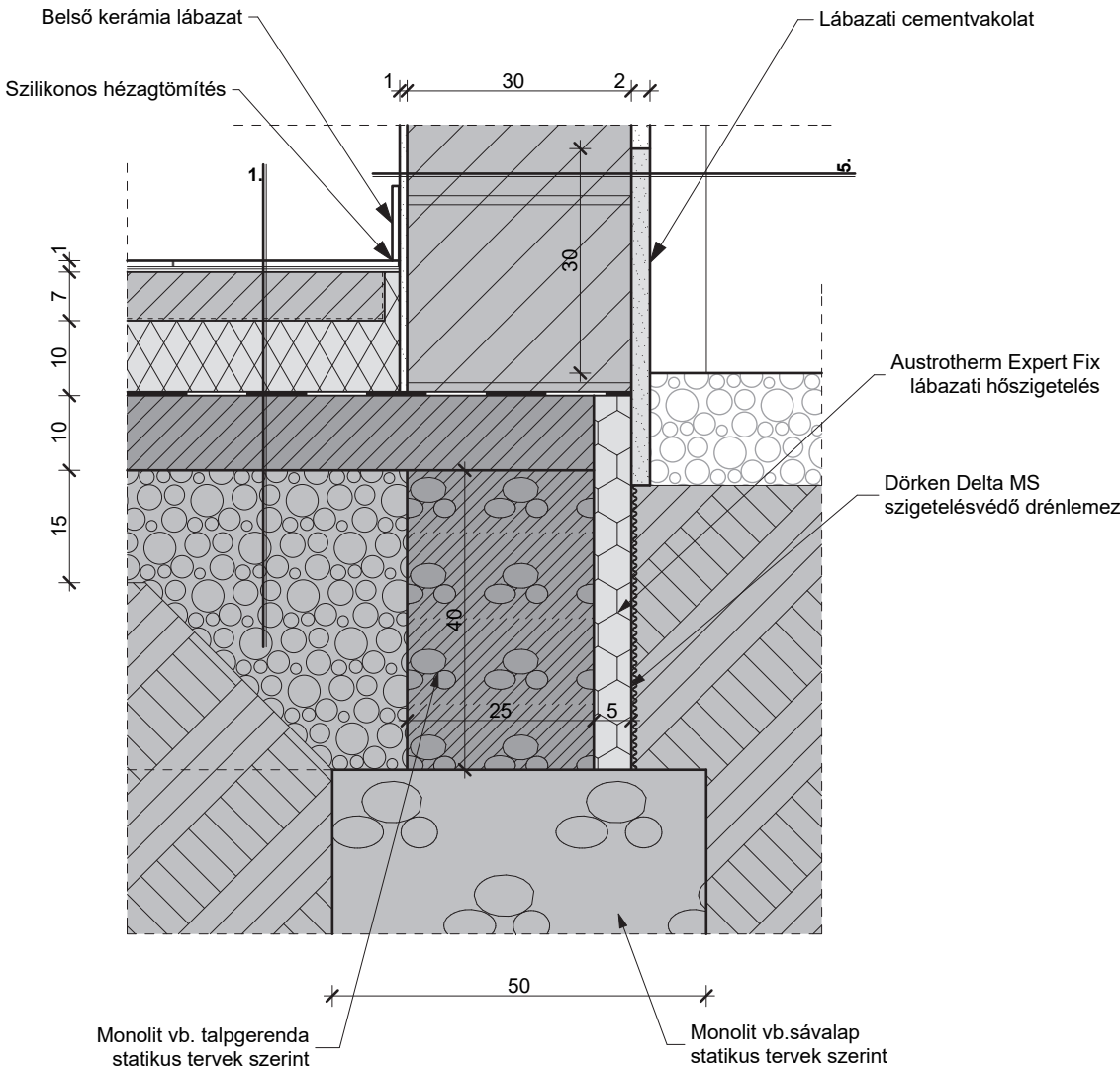


R-2 RÉSZLETRAJZ M=1:10



RÉTEGREND:

- 1 cm kerámia padlóburk+ragasztó
6 cm aljzatbeton
1 rtg. technológiai szigetelés
10 cm lépésálló hőszigetelés
1 rtg. talajnedv. elleni szigetelés
10 cm aljzatbeton hálós vasalással
15 cm tömörített kavicsfeltöltés
Tömörített termett talaj
- 1 rtg. Dryvit nemesvakolati rendszer
2 cm hőszigetelő homlokzati vakolat
30 cm Porotherm 30 K vázkerámia falazat
1,5 cm Meglévő belső vakolat Hvb 10

Munkaszám: 126/2016-2018.	
<div><div><div><div><div><div></div><div>KERhome</div></div></div><div><div><div></div><div>KERHOME</div></div><div><div></div><div>Tervező,</div></div><div><div></div><div>Kivitelező,</div></div><div><div></div><div>Tanácsadó és Szolgáltató Kft.</div></div></div><div><div><div>5900 Orosháza, Móra Ferenc u. 36/a. tel.: 06-30-364-1801; email: kerhomekft@gmail.com, web: www.kerhome.hu</div></div></div></div></div></div>	
Építés helye és címe: 5900 Orosháza, Gyopárosi út, Hrsz.. 7505/9	Tervfajta: Tenderterv
Építető, megrendelő neve és címe: Orosháza Város Ökormányzata 5900 Orosháza, Szabadság tér 4-6.	Dátum: 2018. május hó
Felelős tervező: Csökömei László Erik E1-04-0206	Tervezett R-1 részletrajz
Ügyvezető, építészmérnök: Keresztes Attila	Rajzszám: E - 15